

INVESTOR RELATIONS 2024

Partner in Your Daily Life

# A Data-driven Personalized Healthcare

일상 속에 스며든 데이터기반 맞춤형 헬스케어 파트너

U<sub>2</sub>BIO

## Disclaimer

---

본 자료는 (예비)투자자들을 대상으로 실시되는 Presentation에서의 정보 제공을 목적으로 주식회사 유투바이오(이하 “회사”)에 의해 작성되었습니다.

본 자료에 포함된 “예측정보”는 개별 확인 절차를 거치지 않은 정보들입니다. 이는 과거가 아닌 미래의 사건과 관계된 사항으로 회사의 향후 예상되는 경영현황 및 재무실적을 의미하고, 표현상으로는 ‘예상’, ‘전망’, ‘계획’, ‘기대’, ‘E’ 등과 같은 단어를 포함합니다.

위 “예측정보”는 향후 경영환경의 변화 등에 따라 영향을 받으며, 본질적으로 불확실성을 내포하고 있는바, 이러한 불확실성으로 인하여 실제 미래 실적은 “예측정보”에 기재되거나 암시된 내용과 중대한 차이가 발생할 수 있습니다.

또한, 향후 전망은 Presentation 실시일 현재를 기준으로 작성된 것이며 현재 시장상황과 회사의 경영방향 등을 고려한 것으로, 향후 시장환경의 변화와 전략수정 등에 따라 별도의 고지 없이 변경될 수 있음을 양지하시기 바랍니다.

본 자료의 활용과 관련하여 발생하는 손실에 대하여 회사 및 회사의 임직원들은 과실 및 기타의 경우 포함하여 그 어떠한 책임도 부담하지 않음을 알려드립니다.

본 문서는 주식의 모집 또는 매출, 매매 및 청약을 위한 권유를 구성하지 아니하며 문서의 그 어느 부분도 관련 계약 및 약정 또는 투자 결정을 위한 기초 또는 근거가 될 수 없음을 알려드립니다.

본 자료는 비영리 목적으로 내용 변경 없이 사용이 가능하고(단, 출처표시 필수), 회사의 사전 승인 없이 내용이 변경된 자료의 무단 배포 및 복제는 법적인 제재를 받을 수 있음을 유념해 주시기 바랍니다.



Partner in Your Daily Life

**A Data-driven  
Personalized Healthcare**

**U2Bio Co., Ltd.**



Investor Relations 2024

## **TABLE OF CONTENTS**

Prologue

**Chapter 1.**

BT / IT 융합 헬스케어 전문기업

**Chapter 2.**

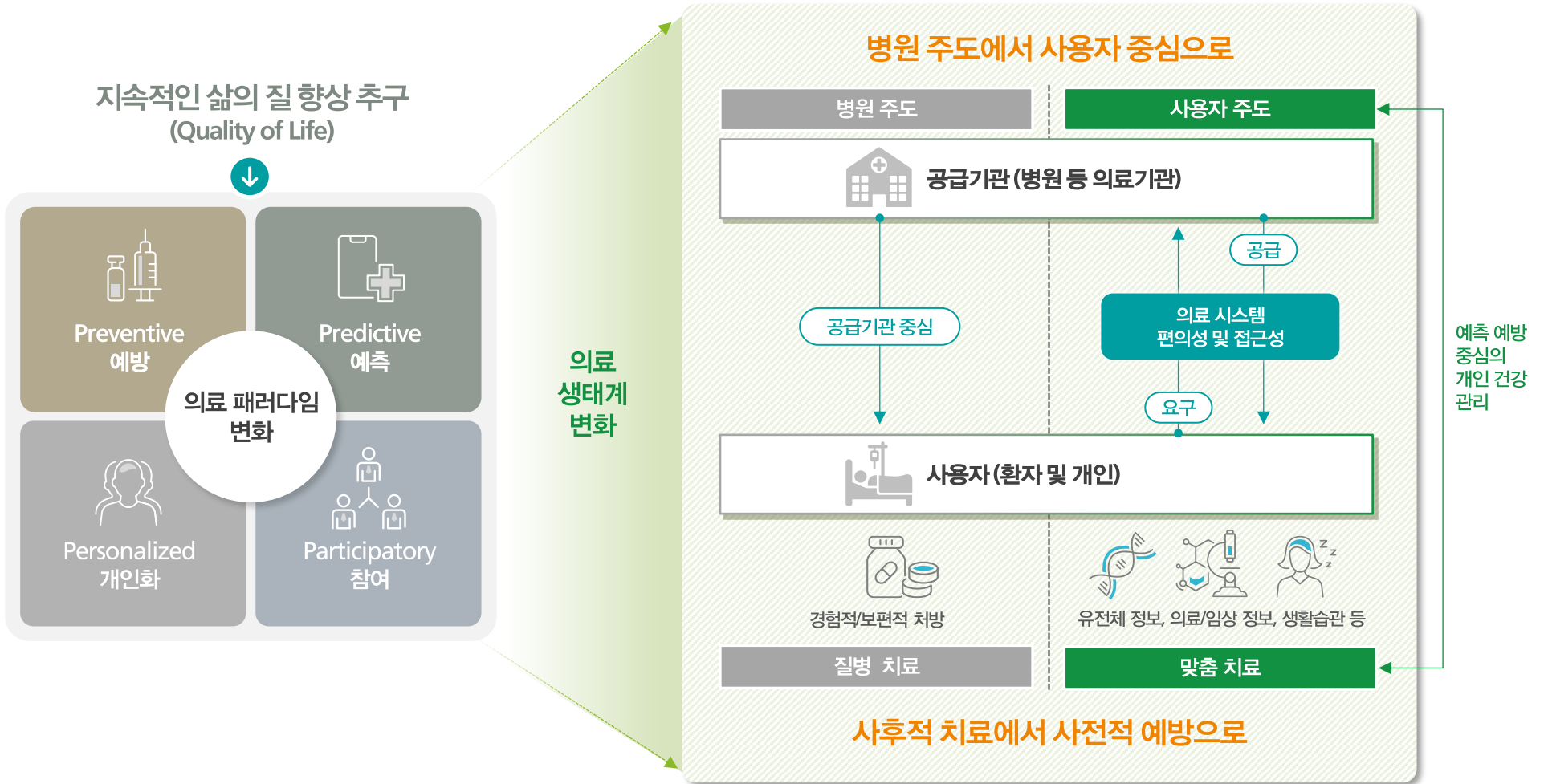
핵심 경쟁력

**Chapter 3.**

투자포인트

Appendix

과거 치료 중심에서 예측/예방을 통한 건강 관리의 일상화로 의료 패러다임 및 생태계 변화



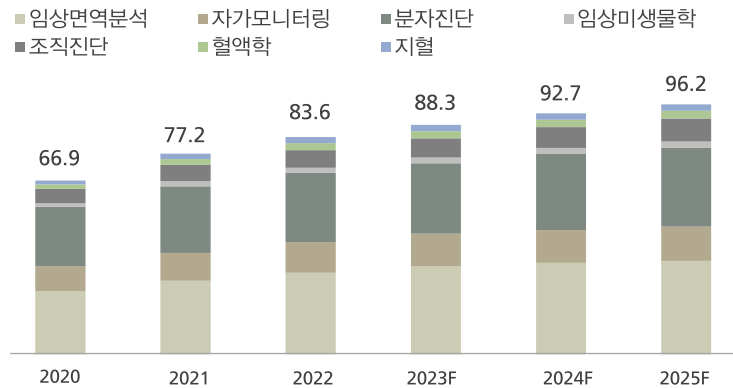
BT service에 IT solution 연계 및 융합이 스마트 헬스케어 시대의 핵심

건강 관리의 시작 : 진단 기술 고도화 및 일상화

스마트 헬스케어 시대 : 진단 데이터와 서비스를 통합하는 플랫폼 필요

글로벌 체외진단 시장 현황 및 전망

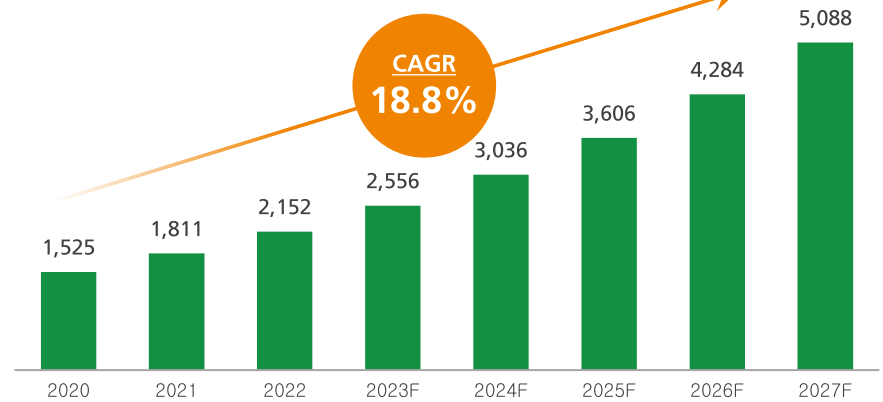
단위 : 십억 달러



자료 : 프루스트앤설리번

글로벌 스마트 헬스케어 시장 현황 및 전망

단위 : 억 달러



자료 : Global Industry Analysts

스마트 헬스케어 시대의 핵심



BT

유전체 분석 기술 기반의 조기 진단 및 정밀의료 실현



IT

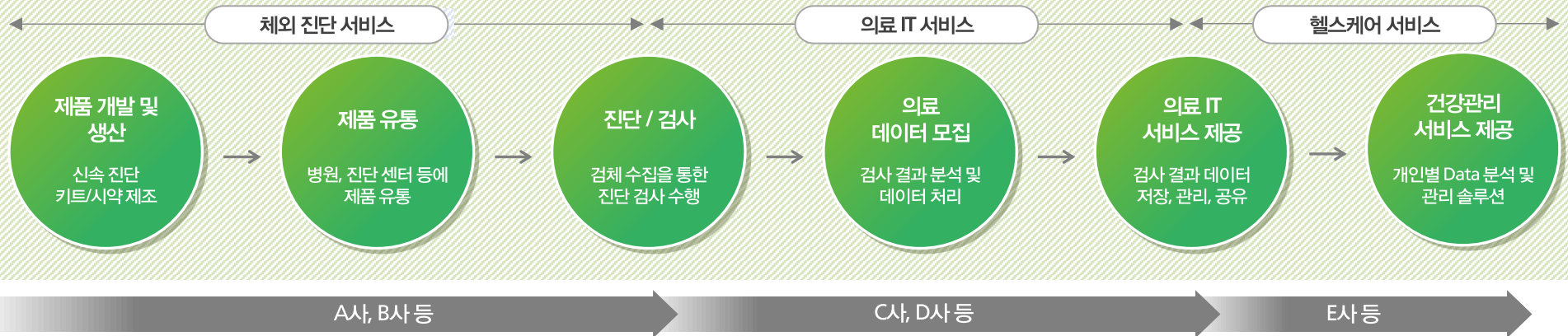
개인별 의료 Data와 의료 시스템 및 서비스의 연계



BT와 IT 융합을 통한 의료기관 솔루션 및 소프트웨어

국내 의료 산업은 체외진단, 의료 IT 서비스, 헬스케어 서비스 사업자로 구분

국내 의료 산업 밸류체인 및 주요 Player



BT / IT 융합 헬스케어 서비스 제공기업, 유투바이오

유투바이오 차별화된 경쟁력

통합 헬스케어 솔루션 제공

진단부터 의료IT 까지  
 전 영역 기술 연결성 확보

데이터 기반 의료 의사결정 지원

진단 및 의료 IT 결합으로  
 의료진의 정확하고 신속한 의사결정 지원

개인 맞춤형 서비스 제공

진단 및 의료IT 데이터 활용  
 개인 맞춤형 서비스 제공



진단 검사를 시작으로  
 BT service에 IT solution 연계를 통해  
 스마트 헬스케어 시대 선도



Partner in Your Daily Life

**A Data-driven  
Personalized Healthcare**



Chapter 01

## **BT / IT 융합 헬스케어 전문기업**

01. 회사 개요
02. 핵심 인력 소개
03. 성장 연혁
04. 사업 영역
05. 비즈니스 모델
06. 차별화된 경영 성과

국내 맞춤형 스마트 헬스케어의 선두주자, 유투바이오

기업 개요

회사명	유투바이오
대표이사	김진태
설립일	2009년 01월 02일
자본금	56.4억원
임직원수	97명 (2024. 09 기준)
사업분야	체외진단검사서비스, 의료소프트웨어
본사	서울특별시 송파구 오금로 489, 4층 (거여동)
홈페이지	www.u2bio.com

경영 철학



다양한 성공 레퍼런스 보유

스마트 헬스케어  
 기반 검진솔루션  
 개발 및 보급

Data 기반 일반인  
 상시 건강관리  
 솔루션 개발

온라인 수탁검사  
 시스템 적용과  
 사업화




국내 1위 EMR 기업, 유비케어의 성공 주역들로 구성된 전문가 그룹

“ 30년 이상 경력의 스마트 헬스케어 전문가 ”



서울대학교 의공학 출신의  
스마트 헬스케어  
벤처 기업가



헬스케어 솔루션  
전문기업,  
유비케어 창업자



한국형 EMR  
(전자의무기록)  
개발 및 보급

**김진태** 대표이사

- 학력**  
- 서울대학교 공과대학 전기컴퓨터공학과 박사
- 주요 경력**  
- 서울대학교 의료기기산업학과 겸임교수 외  
고려대학교 겸임 교수  
- 前(주)유비케어 대표이사  
- 前코스닥상장법인협회의사  
- 前대한의료정보학회 부회장  
- 2009.11~현재 (주)유투바이오 대표이사



**박장호** 상무이사

---

**기반사업부문장**

- 前 모바일리더 연구소장
- 前 유비케어 연구소장
- 前 인지소프트 영업마케팅팀장
- 前 유비케어 신사업실장

**김지원** 상무이사

---

**기업문화&전략실 실장**

- 前 유비케어 병원 전자차트 의사랑 개발
- 前 유비케어 미국시장 동물병원 EMR e-Friends 개발
- 前 유비케어 SW 연구 실장

**진혁성** 상무이사

---

**전략사업부문장**

- 前 유비케어 제약솔루션사업팀장
- 前 SNI진단검사의원 신규사업기획실장
- 前 장원의료재단 해외사업부장

**송민정** 소장

---

**BT연구소장**

- 前 삼성서울병원 진단검사의학과
- 前 한국의학연구소(KMI) 진단검사의학과
- 前 에이티젠 부사장

분자진단검사 사업을 시작으로 BT/IT 융합 헬스케어 서비스 제공 기업으로 도약

설립기 2009년 ~ 2013년

U2Bio 설립

- 2009 01 U2Bio 설립 및 분자진단검사 시행
- 10 Online 기반 실시간 BMR 연동 IT Service "Lab2Gene" 런칭
- 11 SI 진단검사의학과의원과 Partnership 체결  
→ U2 진단검사의학과의원 전환 open
- 2010 12 U2Bio 태국법인 U2Bio Thailand 설립
- 2011 09 기업부설 연구소 설립 (BT/IT 부문) 정부 인증 전문연구소 자격 획득
- 2012 04 Online 기반 검사/검진 결과 연동 IT service "U2Check" 런칭
- 2013 02 유전자 증폭 장치용 시약 Qube™ STD8 Realtime PCR kit 개발 및 식약처 허가 완료

성장기 2014년 ~ 2020년

BT/IT 사업 본격화

- 2014 03 모아모아 (Moama) 서비스 런칭
- 04 U2Bio 선도벤처기업 선정 (한국벤처기업협회)
- 06 코넥스 신규 상장
- 2017 01 임상적 성능시험(CRO) 사업 론칭
- 2020 03 U2Plex™ Alpha-Thalassemia Diagnostic Kit 제조 허가 (국내 최초 보험 수가)
- 05 한국데이터산업진흥원 주관 마이데이터 실증 서비스 사업 선정
- 07 클라우드 플래그십 프로젝트 지원사업 선정 (NIPA 주관)
- 12 NGS 기반 장내미생물 분석 서비스 유투바이옴 (U2Biom) 출시

도약기 2021년 ~

개인 맞춤형 헬스케어 기업으로 도약

- 2021 04 체외진단 의료기기 자체 생산 GMP 인정 획득  
검진 특화 U2Mobile SMART 앱 서비스 미디어 오픈
- 11 코로나 검사 결과 안내 앱 바이코로나 오픈 (송파구)
- 2022 03 중앙일보 주관 대한민국 창조경영 2022 경영 혁신 부문 수상
- 09 병원 검진솔루션 사업 전략적 제휴 (쑤와이즈에이아이)  
U2Plex™ Q COVID-19 Fast Realtime PCR kit 식약처 승인
- 10 스마트 건강관리 시스템 구축 업무 협약 (디케어센터)
- 2023 03 U2Bio-태국 'CARIVA' 업무 협약 및 KIMES 2023 출품
- 08 유투바이옴 베베 (U2Biom Bebe) 출시
- 11 코스닥 이전 상장
- 12 유투바이옴 베베 (U2Biom Bebe) 美 아마존 입점
- 2024 01 고용노동부 주관 2024 청년친화강소기업 선정
- 03 유투바이옴 (U2Biom) 정기구독 서비스 오픈
- 09 임상시험 연구 활동 업무 협약 체결 (대한혈액학회)



마이크로바이옴 연계 헬스케어 플랫폼 사업



미래융합 IT인문학 연구협력



와이즈와와 협업 병·의원 검진솔루션 고도화 추진



디케어센터의원 스마트 건강관리 시스템 구축

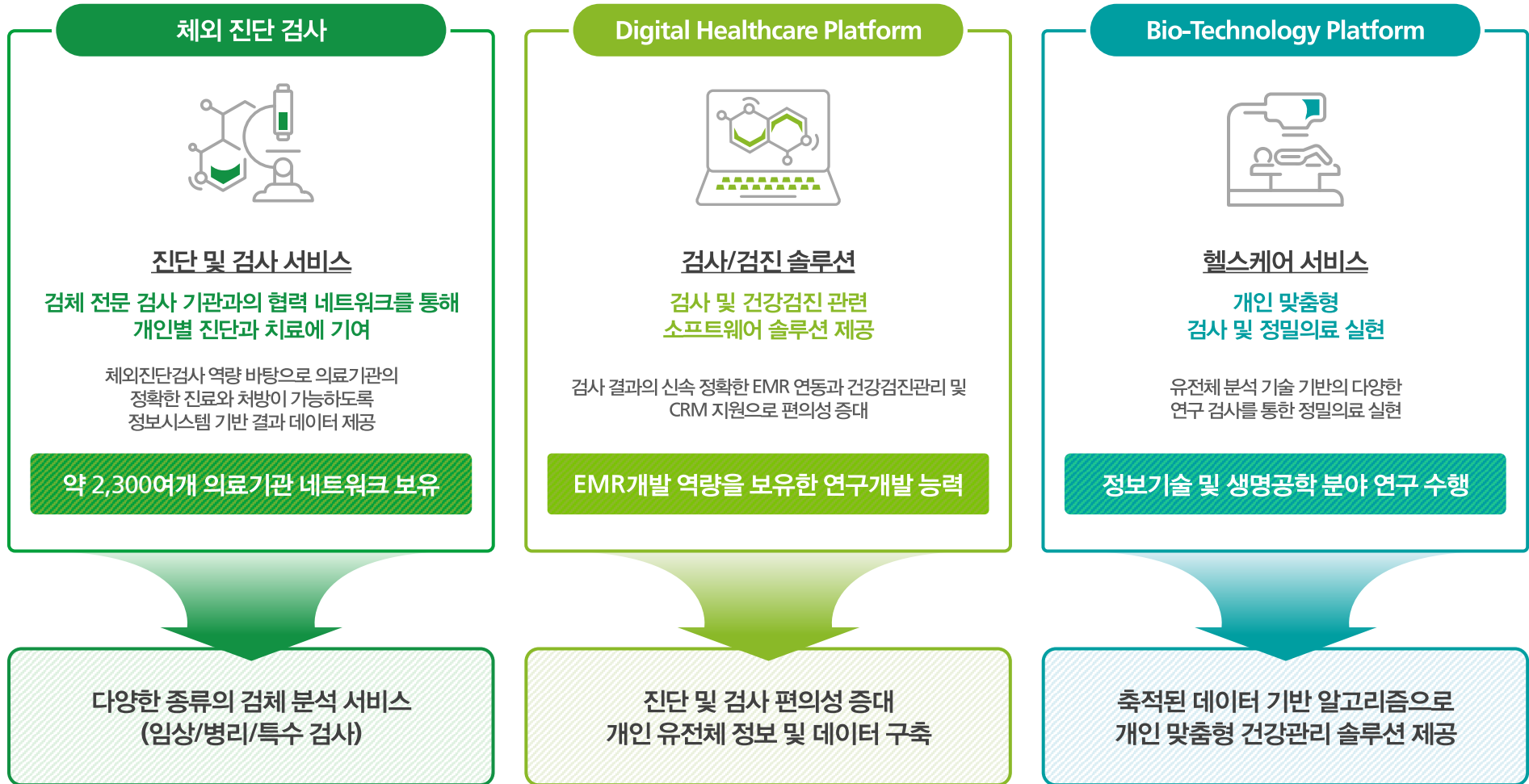


태국의 'CARIVA' 유투바이옴 서비스 런칭 업무 협약

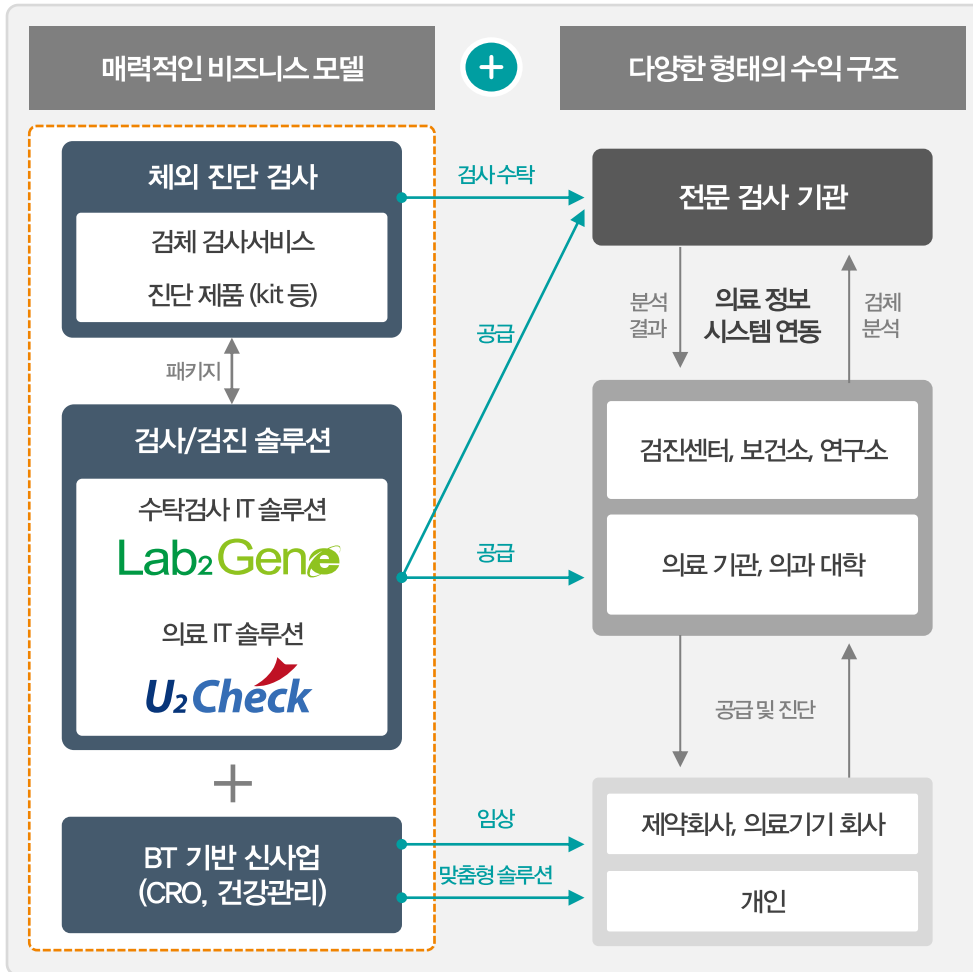


대한혈액학회와 임상시험 연구 활동 업무 협약

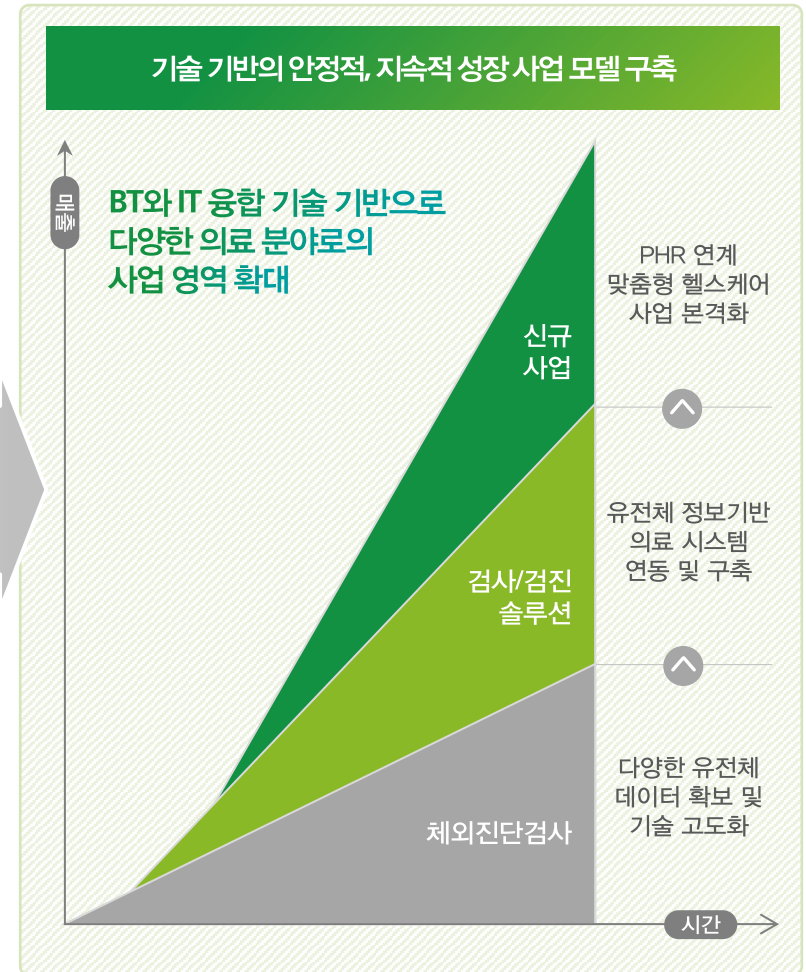
체외 진단 검사 서비스를 기반으로 BT service에 IT solution 연계를 통한 Healthcare 분야 사업 영위



체외 진단 검사 서비스와 BT/IT 융합 기술 기반으로 다양한 수익 모델 창출

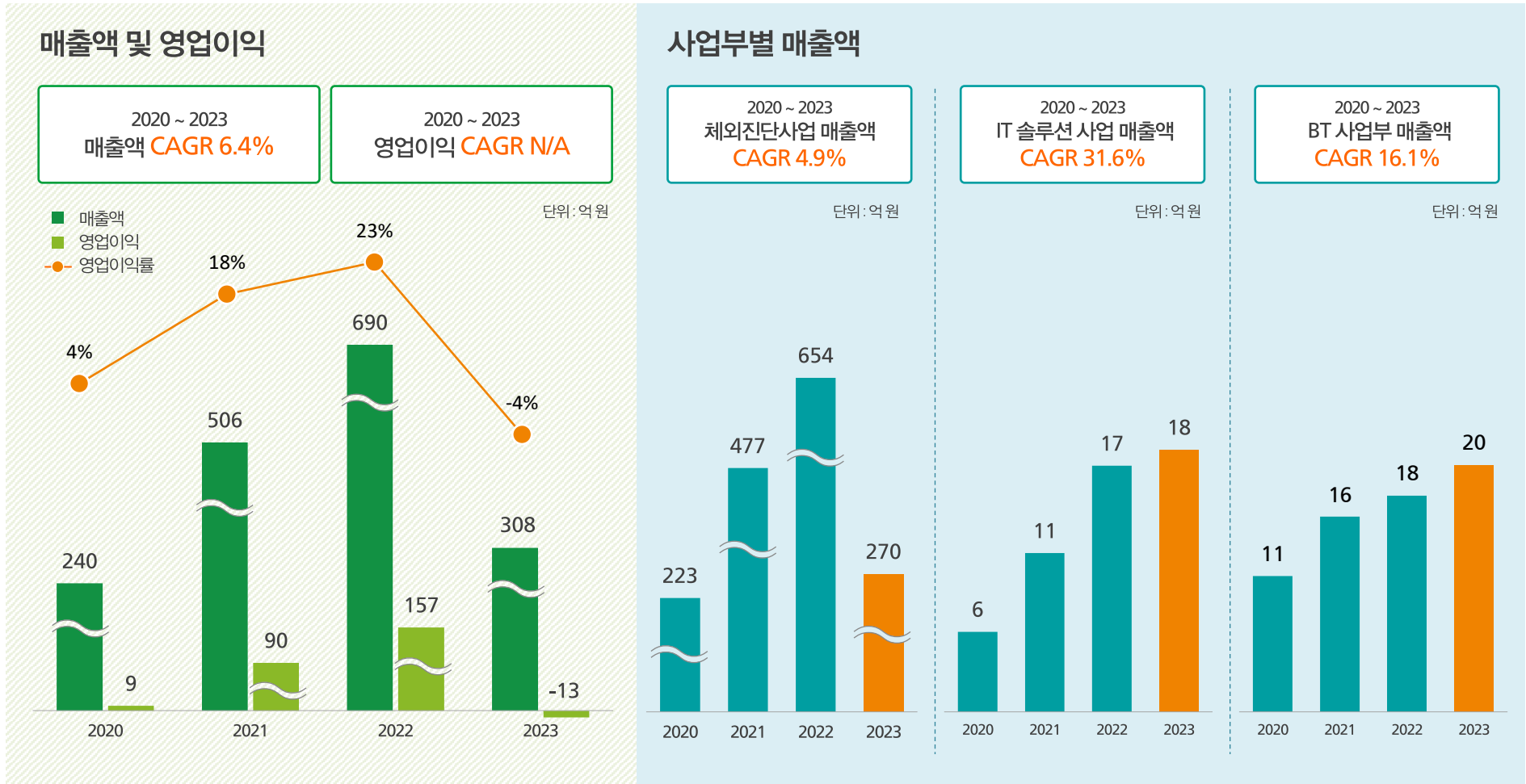


=



주) PHR (Personal Health Record) : 개인건강기록시스템

체외 진단 서비스의 안정적인 성장과 더불어 IT 솔루션, BT 사업부의 본격적인 성장 구간 진입



※ 재무제표 기준

체외 진단 서비스의 안정적인 성장과 더불어 IT 솔루션, BT 사업부의 본격적인 성장 구간 진입

2024 상반기 Financial Highlights

- 2024 상반기 매출원가 YoY -18.1% 감소한 **95.2억원**  
→ 체외진단사업 관련 매출 감소 등 전체 매출 감소, 매출총이익 YoY 대비 24.4억원이 감소한 28.3억원
- 2024 상반기 판관비 YoY 15.3% 감소한 **39.9억원**  
→ 코로나 엔데믹 이후 관련 비용 감소, 신규사업 마케팅 비용 감소, 영업이익 YoY 대비 17.1억원이 감소한 11.6억원의 적자

단위: 억원

구분	2023 상반기	2023	2024 상반기	증감률 (YoY)
매출액	168.9	307.9	123.4	-26.90%
매출원가	116.2	225.7	95.2	-18.10%
매출총이익	52.6	82.2	28.3	-46.30%
매출총이익률	31.20%	26.70%	22.90%	-8.3%p
판관비	47.1	95.6	39.9	-15.30%
영업이익	5.6	-13.4	-11.6	-308.30%
영업이익률	3.30%	-4.30%	-9.40%	-12.7%p
당기순이익	12.4	6.5	-3.7	-129.80%
당기순이익률	7.30%	2.10%	-3.00%	-10.3%p

※ 재무제표 기준



Partner in Your Daily Life

**A Data-driven  
Personalized Healthcare**

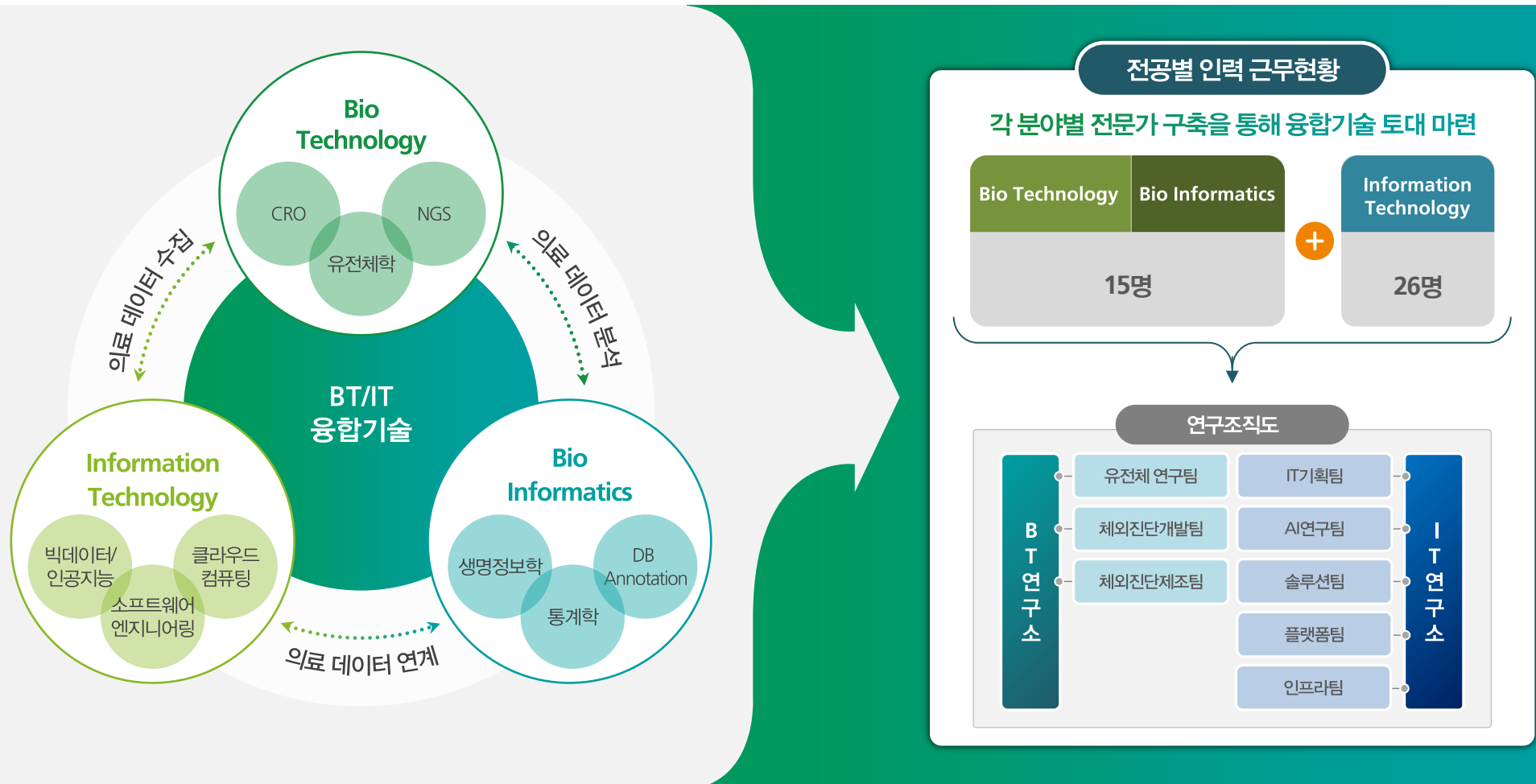


Chapter 02

## 핵심 경쟁력

01. BT/IT 융합 기술 보유 기업
02. BT 기반 R&D 현황
03. IT 기반 스마트 헬스케어 솔루션
04. 스마트 헬스케어 시장 선도 솔루션
  - (1) Lab2Gene
  - (2) U2Check
  - (3) U2Mobile

기존 의료 산업을 혁신하고 환자 중심의 새로운 가치 창출을 위한 R&D 능력 보유





Bio Technology 기반의 의료 데이터 수집 및 분석을 통해 다양한 헬스케어 서비스 분야로의 활용

## BT 연구소

### NGS 기반 다양한 검사 서비스 개발

#### NGS 기반 다양한 연구 진행

- 16S rRNA를 이용한 미생물 연구 (구강, 피부와 환경 미생물 등)
- ITS Target 진균 연구
- 연구자 의뢰 성능 평가

#### BI분석을 위한 알고리즘 개발

- BT/IT 업무교류를 통한 자체 서버 및 BI 스크립트 운영
- 타겟 맞춤 분석 항목 개발
- 다양한 요인이 반영된 통계 분석을 통한 알고리즘 개발

#### BT Data 기반의 활용분야

연령별/성별/타겟별 장내미생물 Profile,  
건강지표에 따른 추천 유산균 알고리즘 산출

#### BT Data 보유 현황

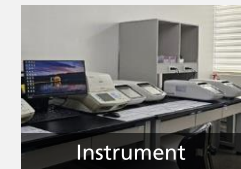
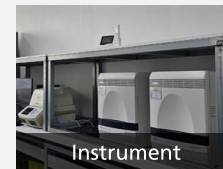
##### Database

- 자체 16S rRNA DB를 구축하여 분석 불가한 서열 3,000개 추가 분석 가능
- 1,000여종 미생물의 인체에 대한 유익/유해 분류
- 진균의 ITS Target DB 구축

##### 보유 Data

- 4,500여개 일반인 (만 13세 이상) 장내미생물 Profile
- 1,500여개 영유아 (만 3세 이하) 장내 미생물 Profile
- 1,100여개 non-human microorganism 데이터 (식물, 해양생물 등)
- 150여개 구강미생물 데이터

#### NGS 연구실 (생물학적 실험실 : Wet Lab, BI 분석실 : Dry Lab)



#### 대량 검체 추출 장비 및 다양한 분자진단 장비



SimpliAmp™



epMotion 5075I



QIASymphony SP



QIAcube



MiSeqDx



4200 TapeStation System

체외진단 의료기기 개발 플랫폼 및 GMP 생산 인프라 구축을 통해 신속하고 정확한 검사 및 연구 서비스 제공

## 체외진단 의료기기 개발 플랫폼 보유

- 체외진단 의료기기 개발과 성능 평가, 허가를 모두 유기적으로 진행
- 인체 유전질환, 감염성 질환의 분자진단을 위한 다양한 체외진단 의료기기 개발



## GMP 생산 인프라 구축



## 진단키트 자체 개발



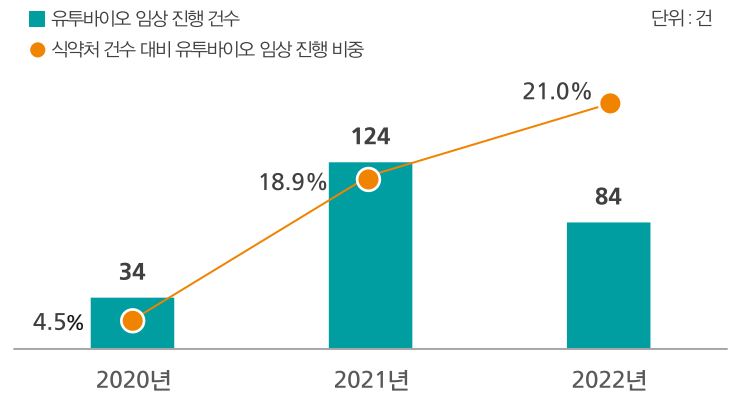
U2Plex™ Alpha-Thalassemia Diagnostic Kit

U2Plex™ Q COVID-19 Fast Real-time PCR Kit

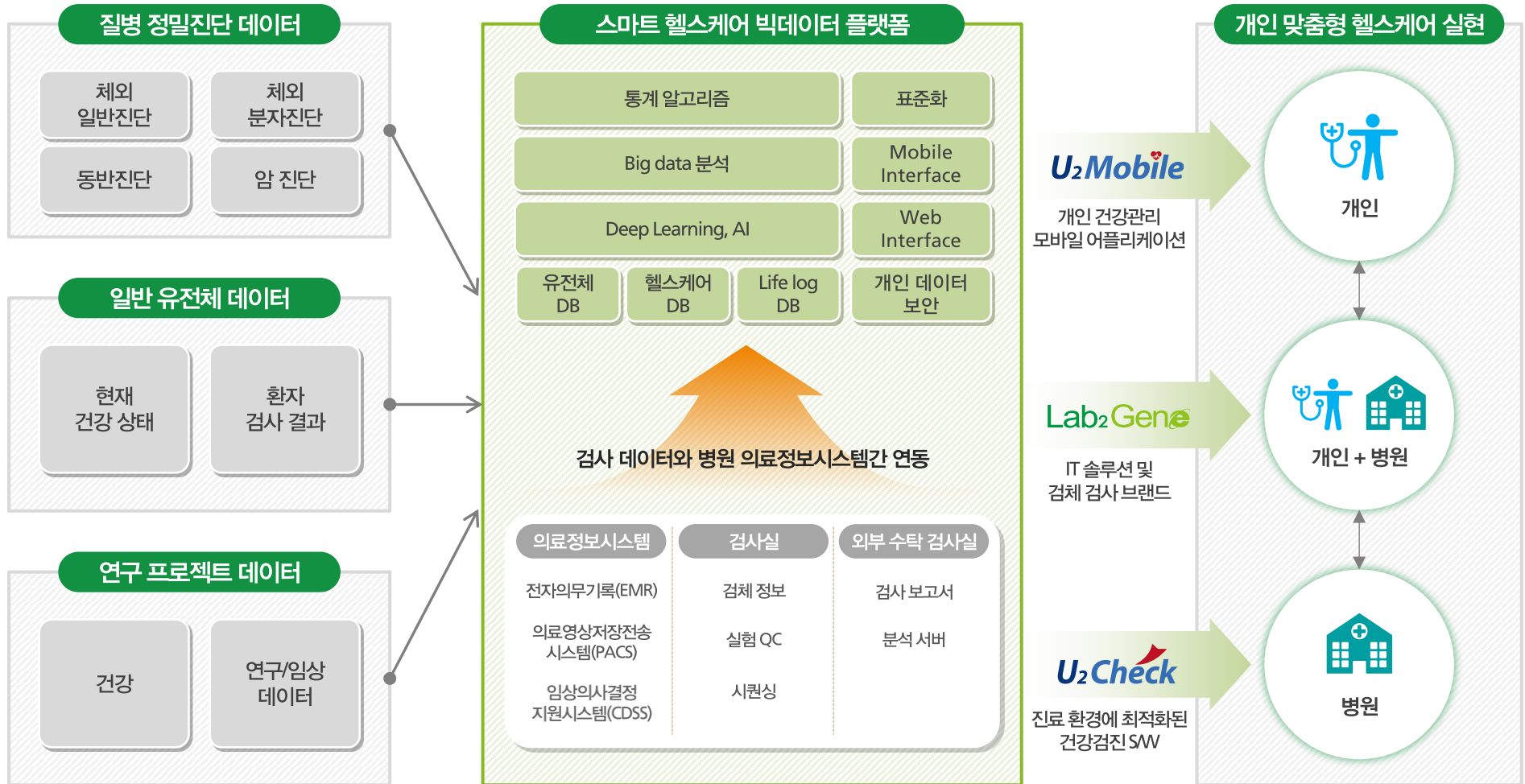
## 의료기기 개발 플랫폼 기반으로 국내 의료기기 허가임상 CRO 업무 수행

- ✓ 시스템, 인력, 장비 기반으로 신속한 임상 결과 및 고객 대응력
- ✓ 다양한 검사장비 자동화 체제 구축으로 검사 Quality 확보

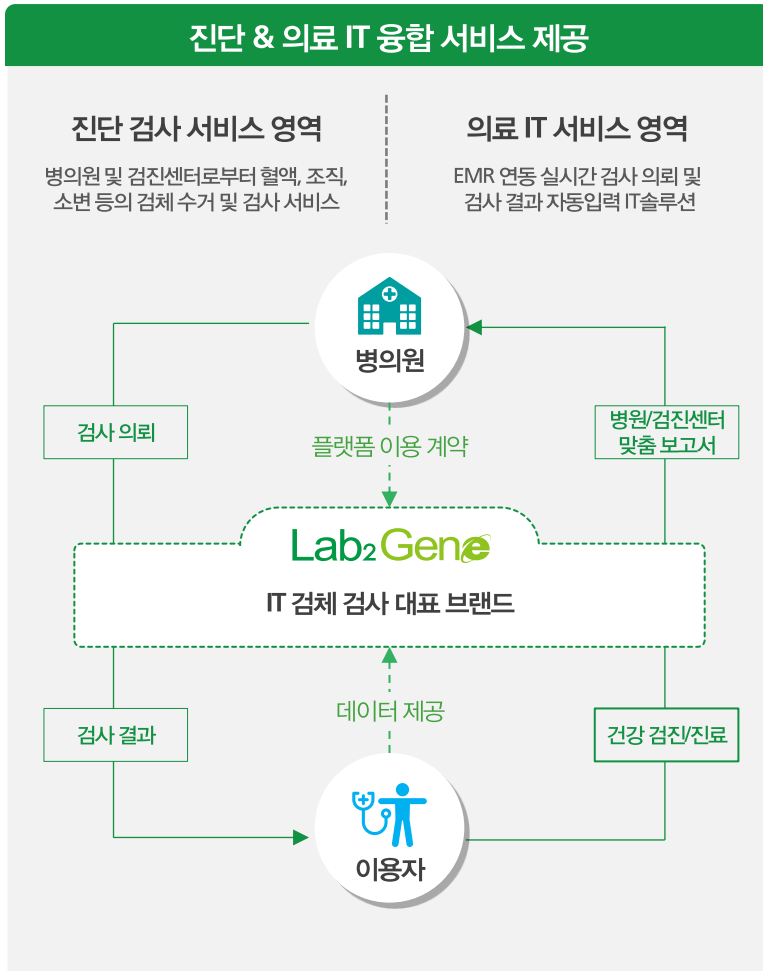
## 국내 코로나 진단키트 허가 임상 최다 진행



다양한 의료 정보의 IT 연계를 통해 데이터 기반 맞춤형 스마트 헬스케어를 위한 최적의 솔루션 개발



경쟁사 대비 독보적인 경쟁력을 갖춘 IT 솔루션 및 검체 검사 서비스 브랜드, Lab2Gene



### 차별화된 Lab2Gene 경쟁력 (기술적 진입장벽)

비교	Lab <sub>2</sub> Gene	N사	B사
검사결과 열람	O	O	O
Multi Searching	O	X	X
검사결과 파일형태 변환	O	X	X
EMR연동성	O	O	O
검사결과 EMR 자동입력	O	O	O
검사 진행 상황 모니터링	O	X	X
EMR 오더 통한 검사 의뢰	O	O	X

실시간 의료데이터 모니터링  
 (+)  
 병의원 업무 프로세스의 스마트화

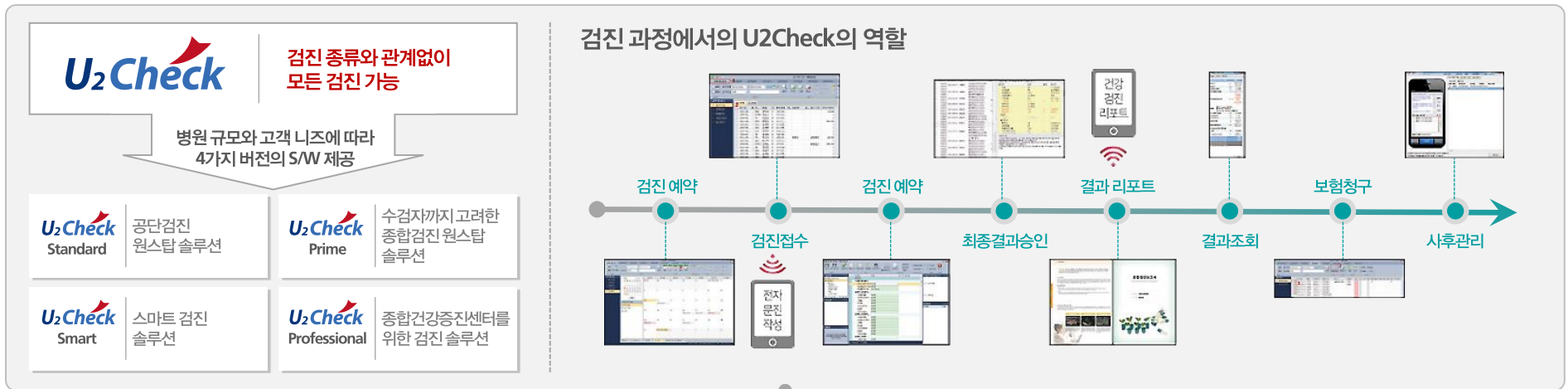
**국내 최고**  
수준의 이용 편의성 제공

**국내 최대**  
종류의 EMR 인터페이스 호환

체외진단 누적 거래처 **약 2,300개**

양방향 EMR · 검사정보연동 · 보험청구 · PHR까지 진료 환경에 최적화된 One Stop 건강검진 SW, U2Check

### 건강검진 All In One Solution, U2Check



#### 주요 기능 및 기대효과

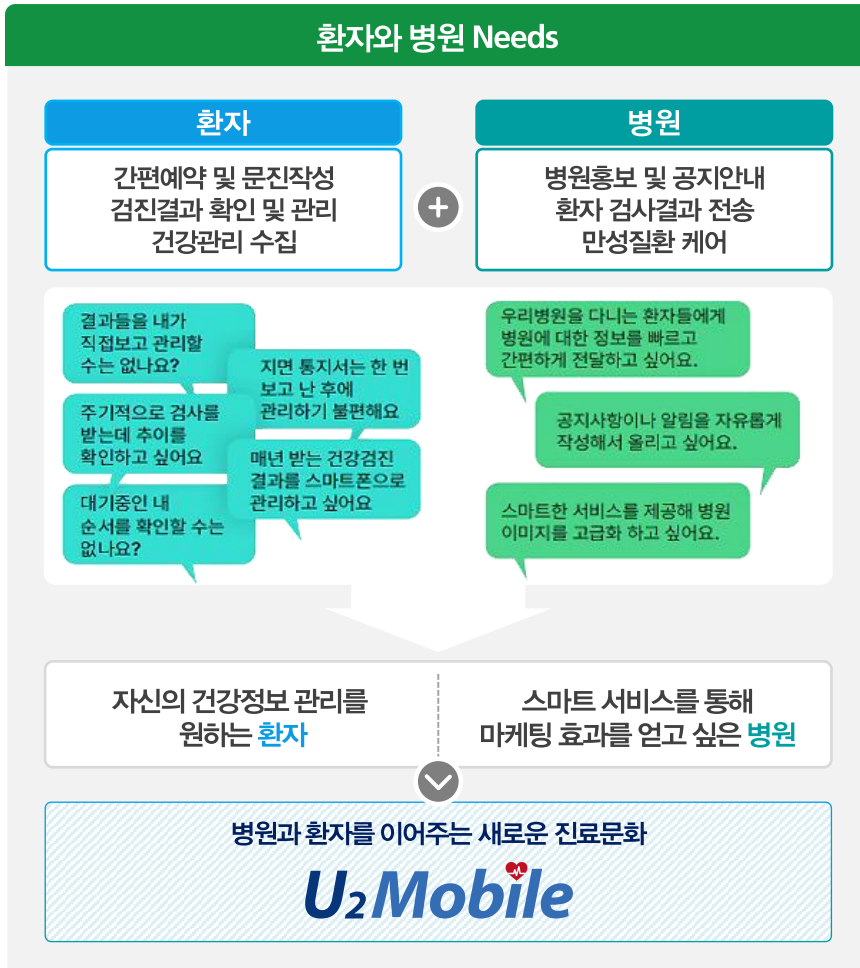
#### U2Check 주요 기능

<b>건강검진 업무처리</b> <ul style="list-style-type: none"> <li>모든 검진의 접수/수납/청구</li> <li>검진별 특성에 따라 스케줄 예약</li> <li>채용 검진 등의 서식 제공</li> </ul>	<b>EMR 단방향 연동</b> <ul style="list-style-type: none"> <li>진료시 검진결과 확인 가능</li> <li>원내 고객 정보 및 검사 결과 공유</li> </ul>	<b>결과 입력의 자동화</b> <ul style="list-style-type: none"> <li>검사 장비(계측 장비, 진단 장비)와 결과 자동 연동</li> </ul>
<b>단체 고객 관리 지원</b> <ul style="list-style-type: none"> <li>기업/단체 고객 엑셀 데이터 연동</li> <li>Task 설정으로 SMS, 이메일 등 자동 발송</li> </ul>	<b>경영 지원</b> <ul style="list-style-type: none"> <li>다차원적으로 제공되는 검진 관련 통계</li> </ul>	

#### U2Check 기대효과

진료와 검진 업무 연계	결과 입력 시간 단축
고객 관리 용이	데이터 기반 경영
검진 업무 처리 속도 대폭 증가	

병원과 환자를 이어주는 PHR(Personal Health Record) 지향 플랫폼, U2Mobile





Partner in Your Daily Life

**A Data-driven  
Personalized Healthcare**



Chapter 03

## 투자포인트

01. 중장기 성장 전략
02. 맞춤형 헬스케어 서비스 본격화
03. CRO 시장 내 사업 영역 확대
04. 스마트 헬스케어 시대 선도
05. 미래 성장을 위한 글로벌 시장 진출
06. Vision

정밀진단 기술 기반의 맞춤형 스마트 헬스케어 시대를 선도하는 기업으로 도약

**BT 기반  
진단 핵심 기술**

유전체 분석 기술 기반의  
정확하고 효율 높은  
진단 검사 서비스 역량 고도화

U2Bio

개인, 병원 등 의료 산업의 혁신을  
선도하는 핵심 파트너, 유투바이오

**의료 IT  
솔루션 상용화**

다양한 신기술 접목을 통해  
맞춤형 헬스케어 중심의  
의료 접근성과 편의성 제공

의료 정보를 활용하여 질병의 예방 및 진단, 맞춤형 의료서비스, 라이프스타일 제시



진단 · 예측



헬스케어 서비스



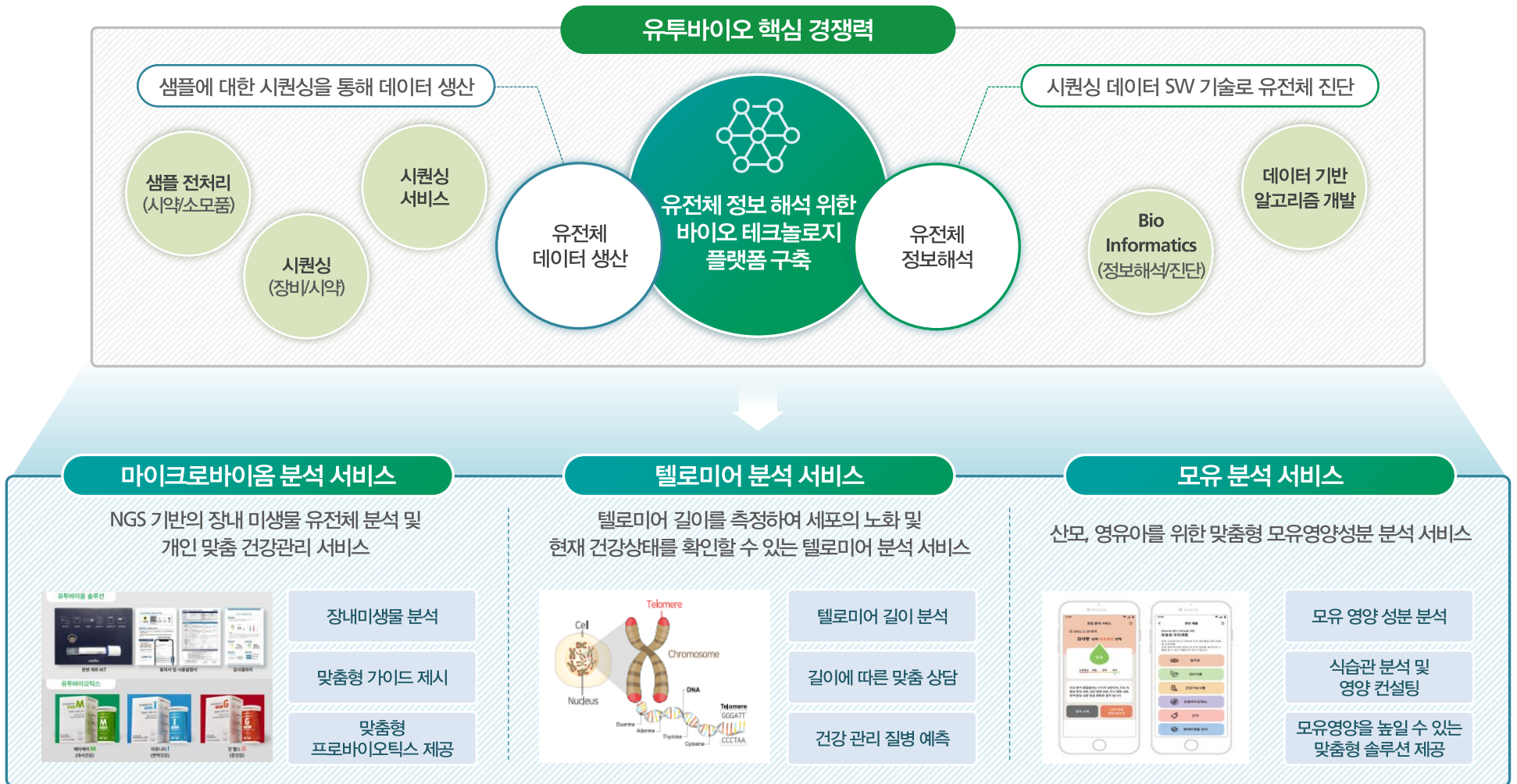
의약품 임상 시험



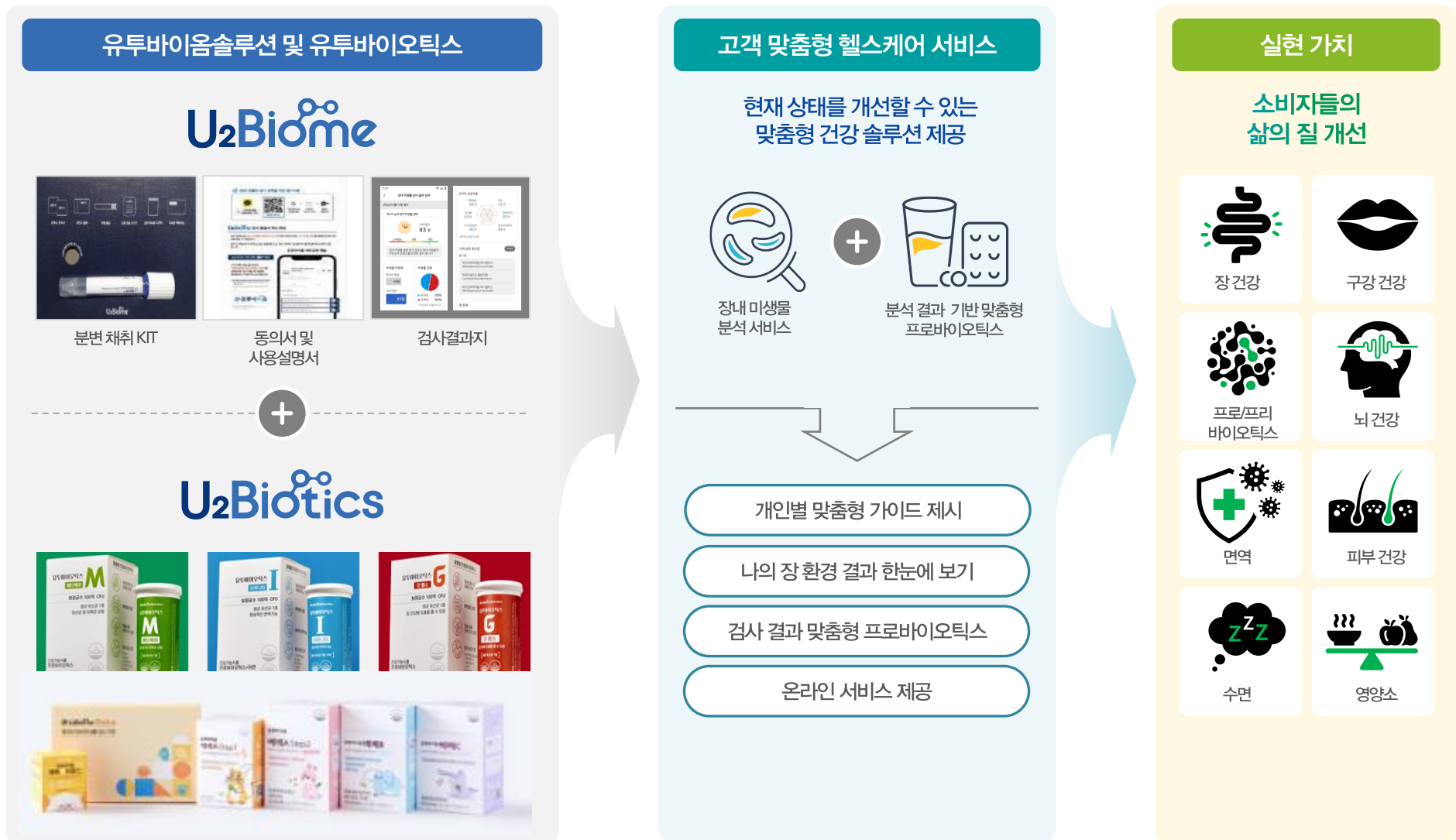
건강 관리



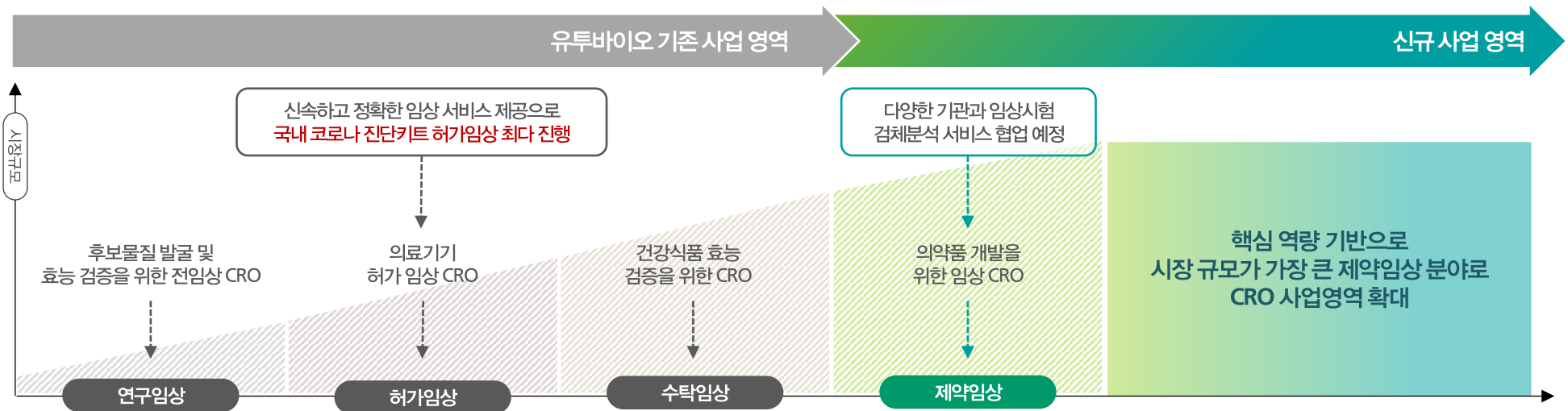
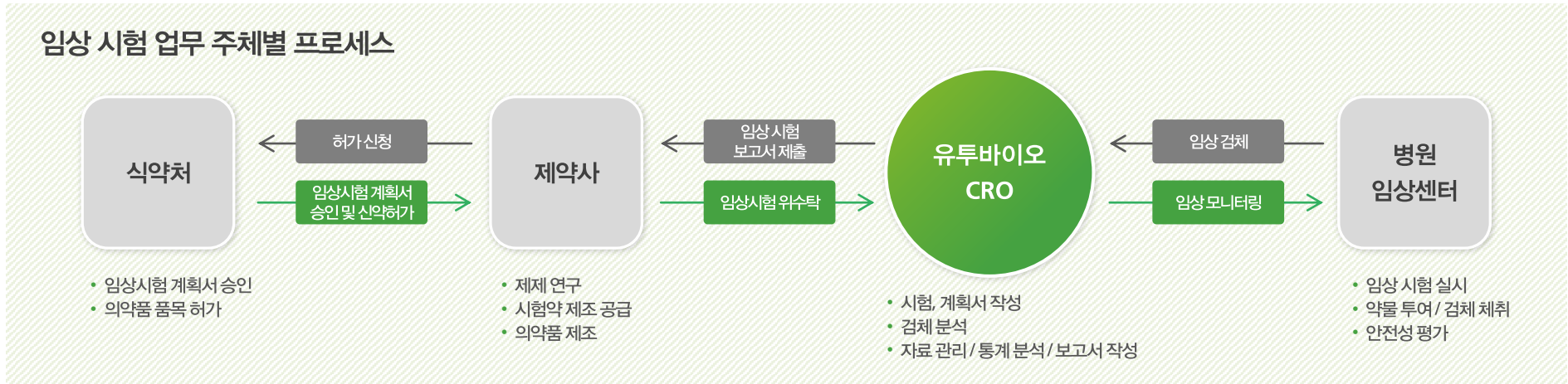
NGS 기반의 유전체 분석 역량 고도화로 개인 맞춤형 건강 관리 서비스 본격화



## 개인별 건강 진단을 통해 최적의 솔루션을 제공하는 마이크로바이옴 분석 서비스 출시



CRO 시장 내 입증된 서비스 정확도, 신속성 기반으로 제약임상 분야로의 사업 영역 확대



AI, Cloud 등 IT 중심의 미래 기술 융합을 통해 의료 서비스의 틀을 전환할 수 있는 새로운 가치 창출



성장 잠재력이 높은 동남아 시장 중심으로 아세안 지역으로 확대

국내 시장 내 성공적인 레퍼런스를 통한 신규 시장 진출



아세안 지역의 성공적 진입 이후 미주 지역으로 글로벌 확장



### 글로벌 시장 진출 전략

#### 글로벌 네트워크 확대

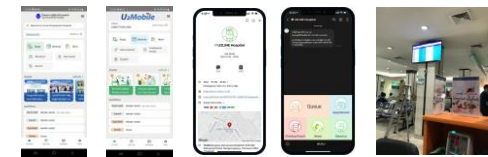


해외 주요 박람회 참여로 글로벌 네트워크 확대

#### 동남아 시장 내 안정적 진입 이후 글로벌 시장으로 확대

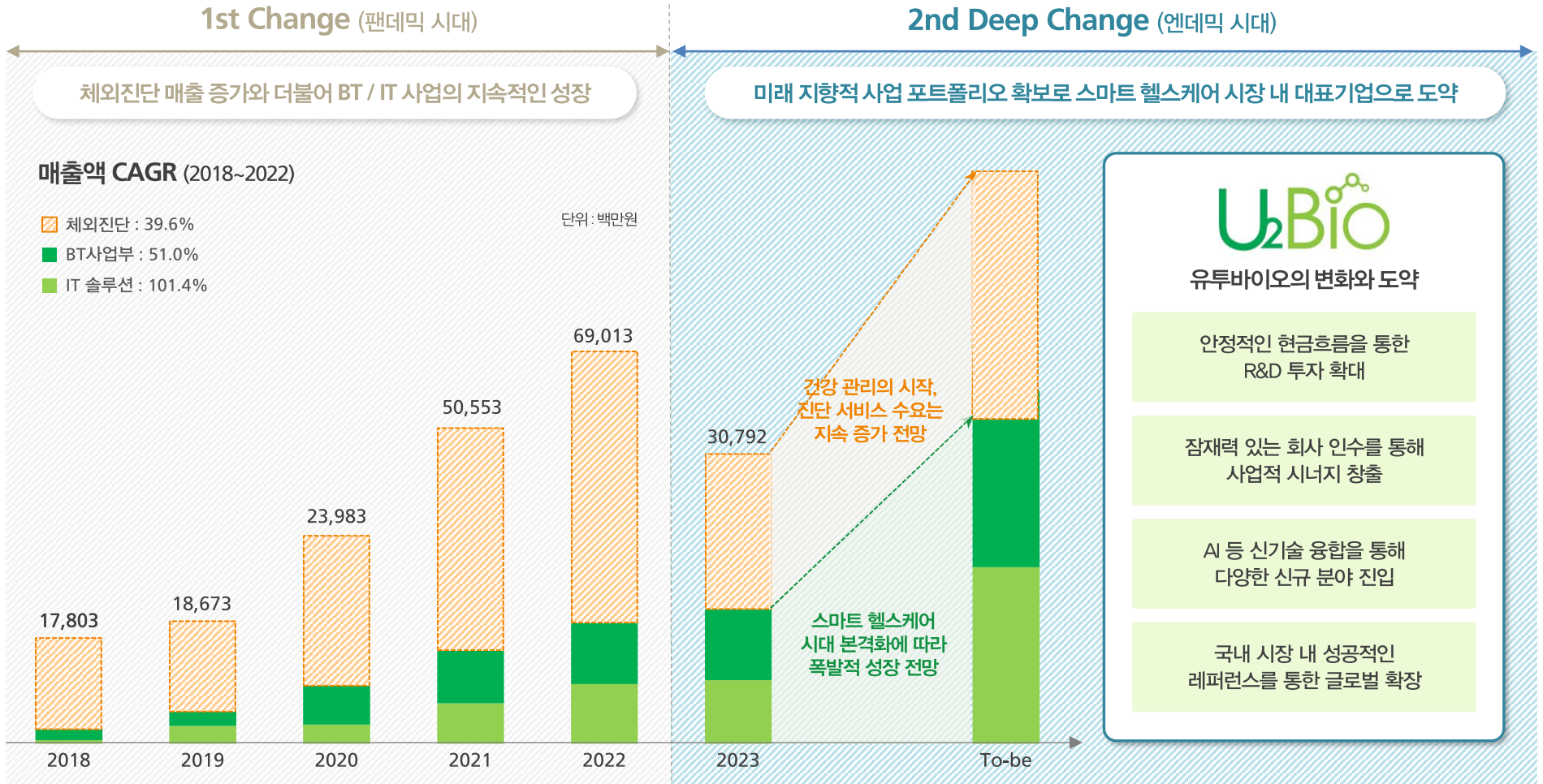


태국 최대 헬스케어 기업 CARIVA와 MOU를 통한 개인 맞춤형 헬스케어 솔루션 사업 전개



태국 Surin Ruamphaet, VIH 병원에 U2Mobile 및 U2LINE 제품 공급

맞춤형 헬스케어, 일상 속으로 한 걸음 더





Partner in Your Daily Life

**A Data-driven  
Personalized Healthcare**



## Appendix

01. 요약재무제표

### 재무상태표

단위: 백만원

과목	2021	2022	2023	2024 1H
유동자산	38,868	47,873	45,172	43,188
비유동자산	2,465	3,155	4,027	3,880
<b>자산총계</b>	<b>41,334</b>	<b>51,028</b>	<b>49,199</b>	<b>47,068</b>
유동부채	17,733	14,634	8,003	6,372
비유동부채	2,076	2,549	3,204	3,563
<b>부채총계</b>	<b>19,810</b>	<b>17,184</b>	<b>11,207</b>	<b>9,935</b>
자본금	1,263	1,263	5,644	5,644
자본잉여금	13,426	13,426	13,935	13,935
기타포괄손익 누계액	(8)	(9)	(9)	(9)
이익잉여금	6,843	19,164	18,422	17,563
<b>자본총계</b>	<b>21,523</b>	<b>33,844</b>	<b>37,991</b>	<b>37,133</b>

주: K-IFRS 별도재무제표 기준

### 손익계산서

단위: 백만원

구분	2021	2022	2023	2024 1H
<b>매출액</b>	<b>50,552</b>	<b>69,013</b>	<b>30,792</b>	<b>12,343</b>
매출원가	34,234	42,374	22,573	9,516
<b>매출총이익</b>	<b>16,317</b>	<b>26,638</b>	<b>8,218</b>	<b>2,827</b>
판매비와관리비	7,290	10,930	9,556	3,985
<b>영업이익</b>	<b>9,027</b>	<b>15,707</b>	<b>(1,337)</b>	<b>(1,158)</b>
기타손익	72	(137)	51	151
금융손익	(497)	496	1,324	331
법인세비용차감전순이익	8,601	16,065	38	(368)
법인세비용	(634)	2,905	(607)	0
<b>당기순이익</b>	<b>9,236</b>	<b>13,159</b>	<b>645</b>	<b>(368)</b>

주: K-IFRS 별도재무제표 기준